

04

Entorno económico

Cultivamos el progreso

La excelencia operativa, la productividad, el control del costo, la calidad, la optimización, el servicio y la sostenibilidad son parte de los objetivos estratégicos que perseguimos para transformar y cultivar bienestar.

- + [Nuestra cadena de valor](#)
- + [Nos alineamos con estándares internacionales](#)
- + [Cifras relevantes de nuestra producción](#)
- + [Nuestra propuesta de valor](#)
- + [Buscamos siempre hacer las cosas mejor para nuestros clientes](#)
- + [Desempeño de nuestro negocio](#)
- + [Creamos alianzas para el desarrollo](#)
- + [Transformamos nuestros productos para generar valor](#)

[Ver cifras](#)

Nuestra cadena de valor

(3-3) Planificar, ejecutar y controlar los procesos y recursos con base en estándares de calidad competitivos son los tres componentes del enfoque de gestión en Banacol que, sumados a la referenciación constante, el análisis y la mejora continua, nos garantizan la excelencia operativa.

Implementamos programas tecnológicos y esquemas de auditoría para conocer y monitorear los indicadores de negocio, reaccionando oportunamente para corregir lo que no funciona y mantener la productividad, la calidad y el control del costo como fuentes de valor agregado y generación de confianza y seguridad.



Contamos con **equipos focalizados**, comprometidos y con claridad de sus responsabilidades en la búsqueda permanente de los **resultados** que nos permiten **cumplir la promesa** a nuestros clientes y grupos de interés.



Nos apasiona y caracteriza un **liderazgo firme y cercano**, lo que nos permite tener en nuestra organización la mejor gente en el **mejor lugar para trabajar**.

Nos alineamos con estándares internacionales



Rainforest Alliance

Certifica nuestra gestión para la **protección de los ecosistemas** y los recursos naturales (flora, fauna, suelo y agua), así como el **mantenimiento de las buenas prácticas de manejo ambiental y social**, la optimización del uso de los productos fitosanitarios y la adecuada disposición de los residuos.



Global G.A.P

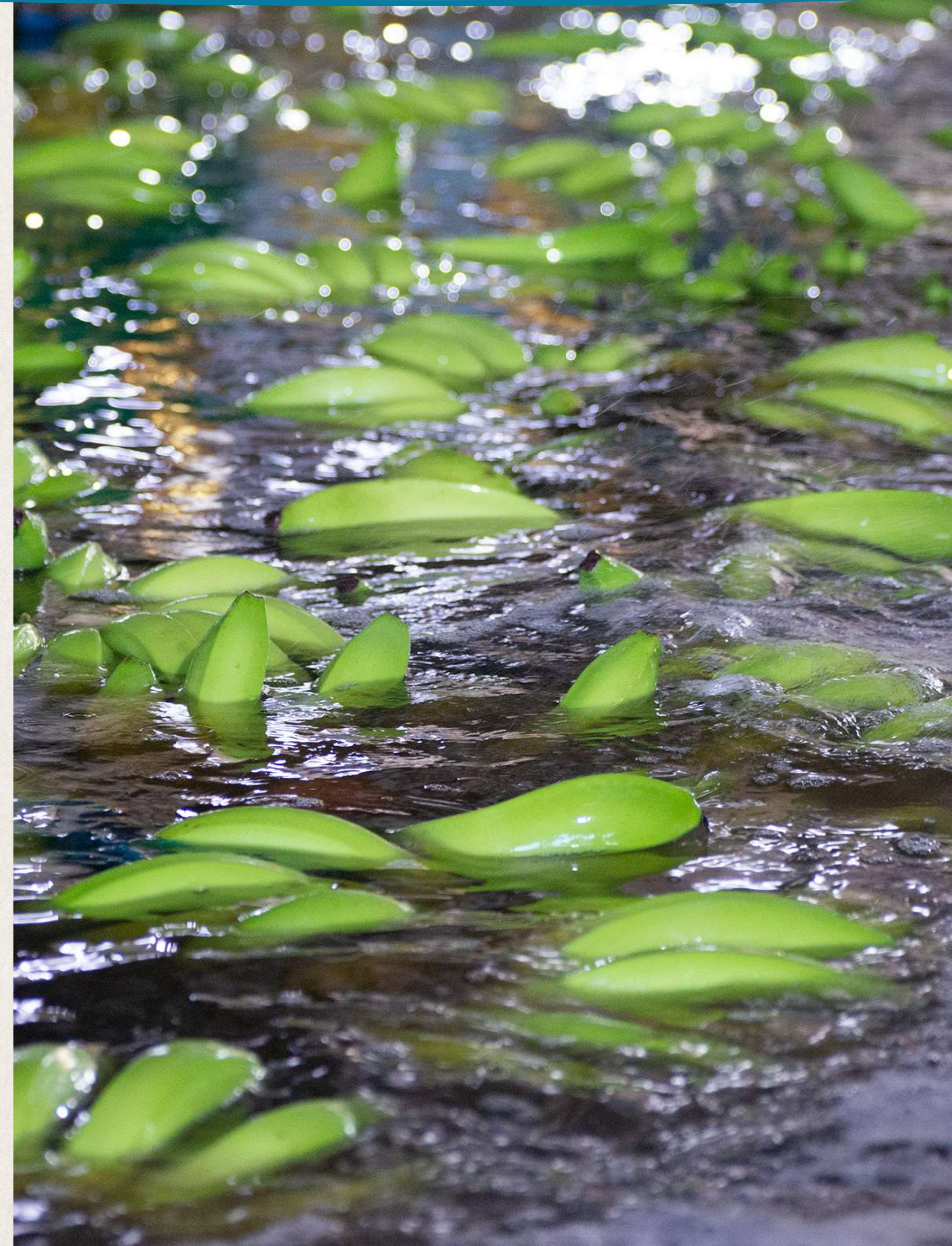
Certifica el **manejo integrado de las plagas y de los cultivos**, dentro del marco de la producción agrícola. Nuestro compromiso con los clientes es entregar **productos de excelente calidad** y que cumplan con los estándares para su consumo.



SA8000

Norma social que promueve la **mejora de las condiciones laborales, la calidad de vida, el bienestar de nuestro equipo y sus familias.**

Tenemos como política corporativa no contratar menores de edad, no discriminar por raza, sexo, edad, origen, nacionalidad, religión, orientación sexual o afiliación política, entre otros.



Cifras relevantes de nuestra producción



Cajas de **banano** exportadas

13.334.660



Hectáreas de producción
de **banano**

5.639



Cajas de **plátano** exportadas

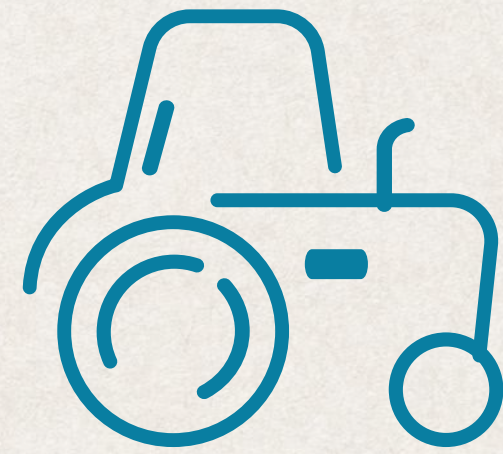
667.148



Nuestra Propuesta de valor



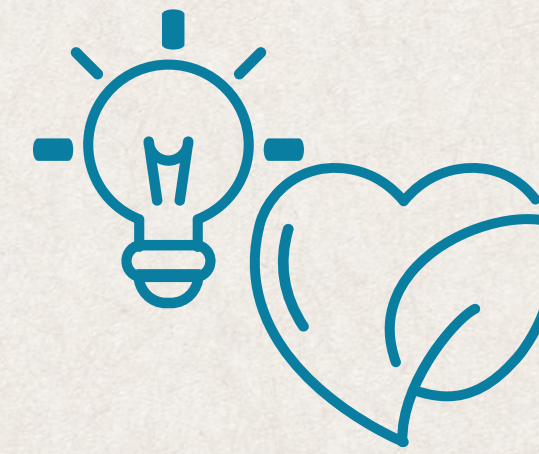
Producción con **excelencia operativa**, control de procesos, y **flexibilidad** para atender **requerimientos** de nuestros clientes.



Curva de **producción balanceada** a lo largo del año.



Agilidad en **reacción, eficiencia y oportunidad** en respuesta de los **equipos de trabajo**.



Iniciativas de **sostenibilidad ambiental, laboral y social**.



Nuevos proyectos de diversificación que nos permitirán ofrecer un **portafolio de productos** más variado.

Rudy Amador

VP Responsabilidad Corporativa, Sostenibilidad y Comunicación
Dole Tropical Products Latin America Ltd.

“ Por más de una década en Dole hemos mantenido una alianza (Banacol) siendo nuestro **socio comercial más importante** para atender los principales mercados europeos con banano de la más alta calidad. Las razones de esta alianza de largo plazo son muchas y la piedra medular es la **sostenibilidad en sus tres dimensiones**. En lo ambiental se refleja en prácticas sostenibles de vanguardia como el reúso de agua en todas sus empacadoras y el aprovechamiento de fruta no exportable para generar productos de valor agregado como la harina.

En el área social, la Fundación desempeña una gestión de liderazgo para fomentar el bienestar de los trabajadores, sus familias y las comunidades rurales. Finalmente, en el área económica la visión empresarial ha logrado identificar las necesidades de sus clientes y mercados estableciendo una **gobernanza sólida** y decisiones estratégicas reflejadas en el reconocimiento internacional a normas de producción sostenibles y responsabilidad social. En resumen, el propósito de GreenLand de Cosechar Bienestar está alineado con el nuestro. ”



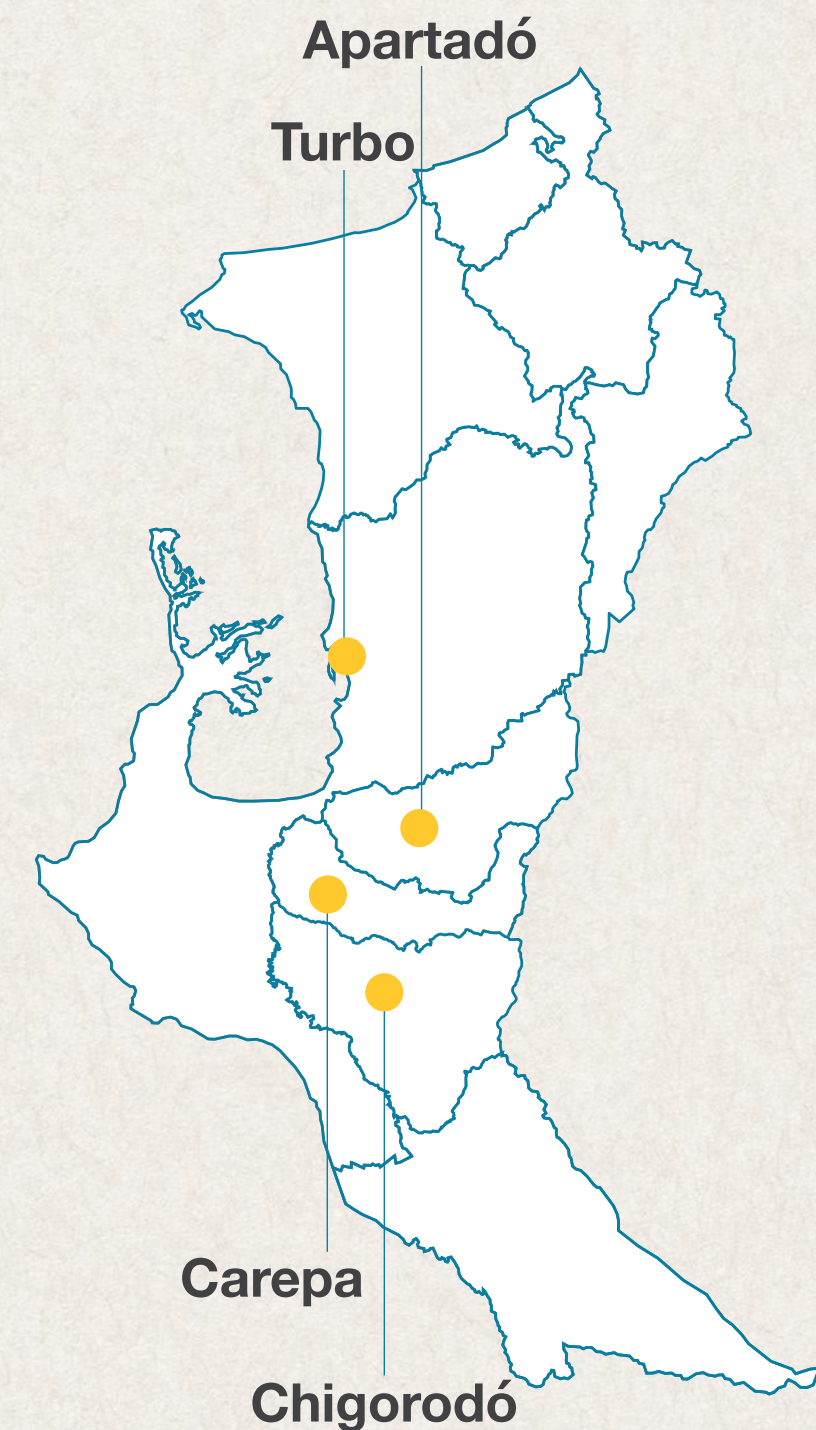
Buscamos siempre hacer las cosas mejor para nuestros clientes



Desempeño de nuestros negocios



Nuestra presencia en Urabá
(2-6)



Panorama

Los efectos climáticos adversos y las altas precipitaciones, que en 2022 aceleraron el avance de enfermedades como la Sigatoka negra, impactaron negativamente el cultivo de banano. No obstante, afrontamos estas dificultades con programas especiales, con base en las diferentes situaciones de riesgo, sostuvimos los estándares de productividad con calidad y cumplimos los acuerdos pactados con nuestros clientes.



Mantuvimos la satisfacción de nuestros clientes por segundo año consecutivo.



Con nuestro principal cliente, nos posicionamos en primer puesto del mercado en términos de calidad.



Logramos ser referente en el mercado europeo en el control eficaz de enfermedades poscosecha de la fruta.



Renovamos el 100% de los contratos para 2023 con todos nuestros clientes.

Logros



Densificación de riego en **144,2** hectáreas.



Ejecución del programa de fertilización en las **36 fincas**: reposición de los nutrientes extraídos durante el proceso productivo, y análisis de suelos y foliares como herramientas para la toma de decisiones.



Implementación de un programa para aportar **nutrientes** al suelo, a través de fertilización edáfica y fertilización foliar.



Implementación de programas para mejorar el **desarrollo radicular** del cultivo.



Continuación de los programas de **prevención** Fusarium, bajo el esquema “entre limpio y salga limpio”: desinfección vehicular, cambio y asepsia de calzado para ingreso a las fincas, evaluación de niveles de riesgo de visitantes, cerramientos perimetrales y administrativos, restricción de movilidad al interior de la plantación de personal externo, entre otros.



Con el apoyo del ICA, continuamos haciendo las **inspecciones** de Fusarium en toda la zona de Urabá para detectar oportunamente plantas sospechosas y hacer pruebas de laboratorio.



Cumplimiento de las **normas** certificadoras en uso de agroquímicos: almacenamiento de materiales, clasificación de acuerdo con la plaga que se controla, categoría toxicológica y formulación, rotulación y organización de acuerdo con la evaluación de riesgo, buena ventilación y los equipos para emergencias.



Para el transporte de plaguicidas, contamos con vehículos autorizados, garantizando así un correcto **manejo** de los productos utilizados por la compañía.

Herbicidas y fertilizantes

(CV-1)

Consumo de fertilizantes



Fertilizantes orgánicos:

28.682.103,39

kilogramos.



Fertilizantes sintéticos:

17.443.381,8

kilogramos.



Fertilizantes sintéticos líquidos:

39.348,1

litros

Contamos con **suelos** que, por sus características, nos permiten utilizar una gran proporción de coberturas nobles y así **reducir el consumo de herbicidas.**

Consumo total
de herbicidas

87,39 m³



En 2022, alcanzamos:

1.459

hectáreas de coberturas nobles,

211

más que en 2021.



Desafíos Banacol

Implementación de un **sistema de densificación** de riego para **176 hectáreas de cultivo de banano.**

Cambio de motores de riego de diésel a **eléctrico.**



Disminución de carga química a través de microorganismos para **prevención y control de plagas:** laboratorio de trichoderma e impacto en suelos y agroquímicos.

Disminución de la carga química en nuestros cultivos. Para 2023, proponemos un incremento del **10%** en las coberturas nobles nativas, equivalente a **500 hectáreas,** con el uso de control mecánico de malezas.



Creamos alianzas para el desarrollo

Proveedores

El valor compartido inspira las relaciones que tenemos hoy con nuestros proveedores. Cada una de las cifras relacionadas con los negocios que hacemos juntos, que impactan nuestra estrategia corporativa y el desarrollo de nuestros aliados, hablan de la solidez de estos vínculos construidos en el tiempo y con los que todos ganamos.



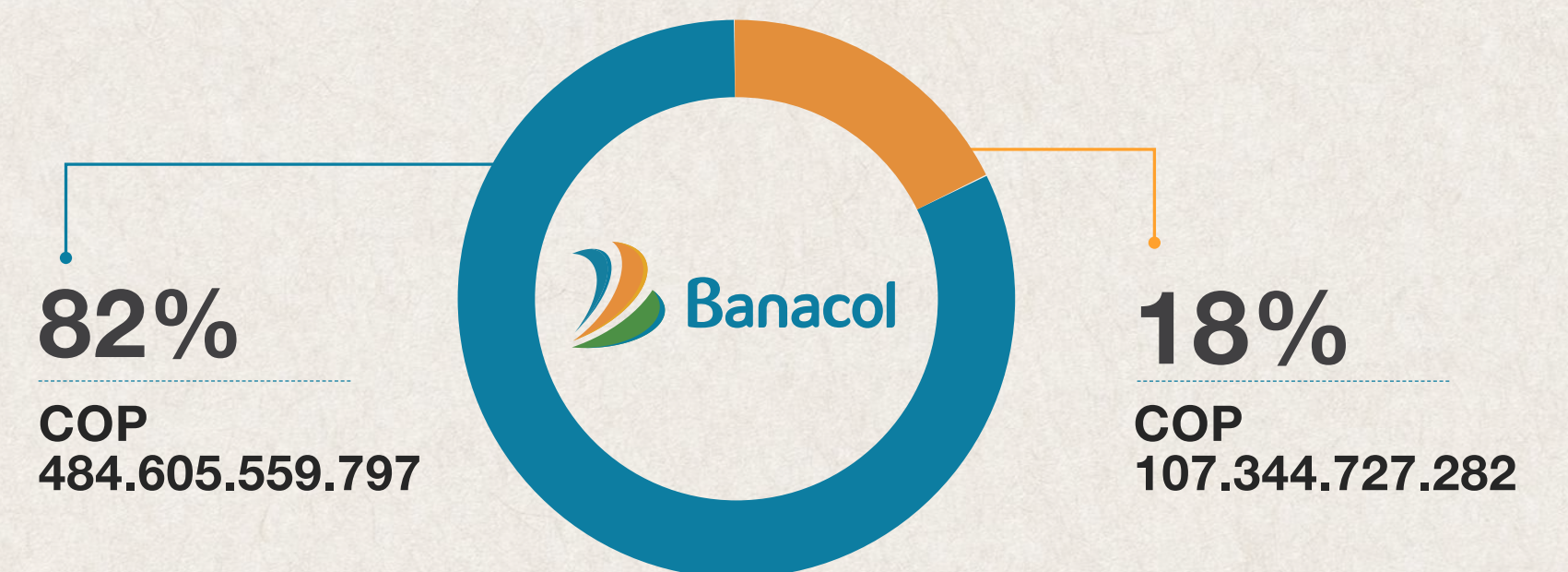
Dinamizamos la economía de las **regiones** donde **estamos presentes.**

Compras a proveedores locales (204-1)

Compras nacionales y locales

● Compras locales ● Compras nacionales

Total
COP 591.950.287.079



Le apostamos al desarrollo económico inclusivo

El plátano es una vía para hacerlo realidad

El plátano es un fruto con arraigo cultural en Colombia y por el cual somos reconocidos internacionalmente. Para miles de familias en Urabá y algunas regiones del centro y occidente de Colombia, este cultivo constituye su principal fuente de ingreso y una tradición que va de generación en generación, siendo un motor de desarrollo social para la región.

Por eso, desde 1981, en **Banacol**, le apostamos al desarrollo económico inclusivo, a través de nuestra alianza con pequeños y medianos productores locales, gracias a la cual compramos y comercializamos internacionalmente el plátano que nos entregan.

Trabajar con los productores locales tiene un impacto directo en el desarrollo de sus cultivos. Estos son algunos de los beneficios que ellos perciben.



Acompañamiento técnico y auditoría a sus procesos de producción, cosecha y poscosecha de la fruta.



Apoyo en trámites ante el Instituto Colombiano Agropecuario en Colombia (ICA).



Gestión de proyectos productivos, a través de nuestra Fundación GreenLand (FGL).



Financiación y planes especiales para la compra de los insumos necesarios para la producción.



Representación ante el Banco Agrario y otras entidades para acceso a créditos.

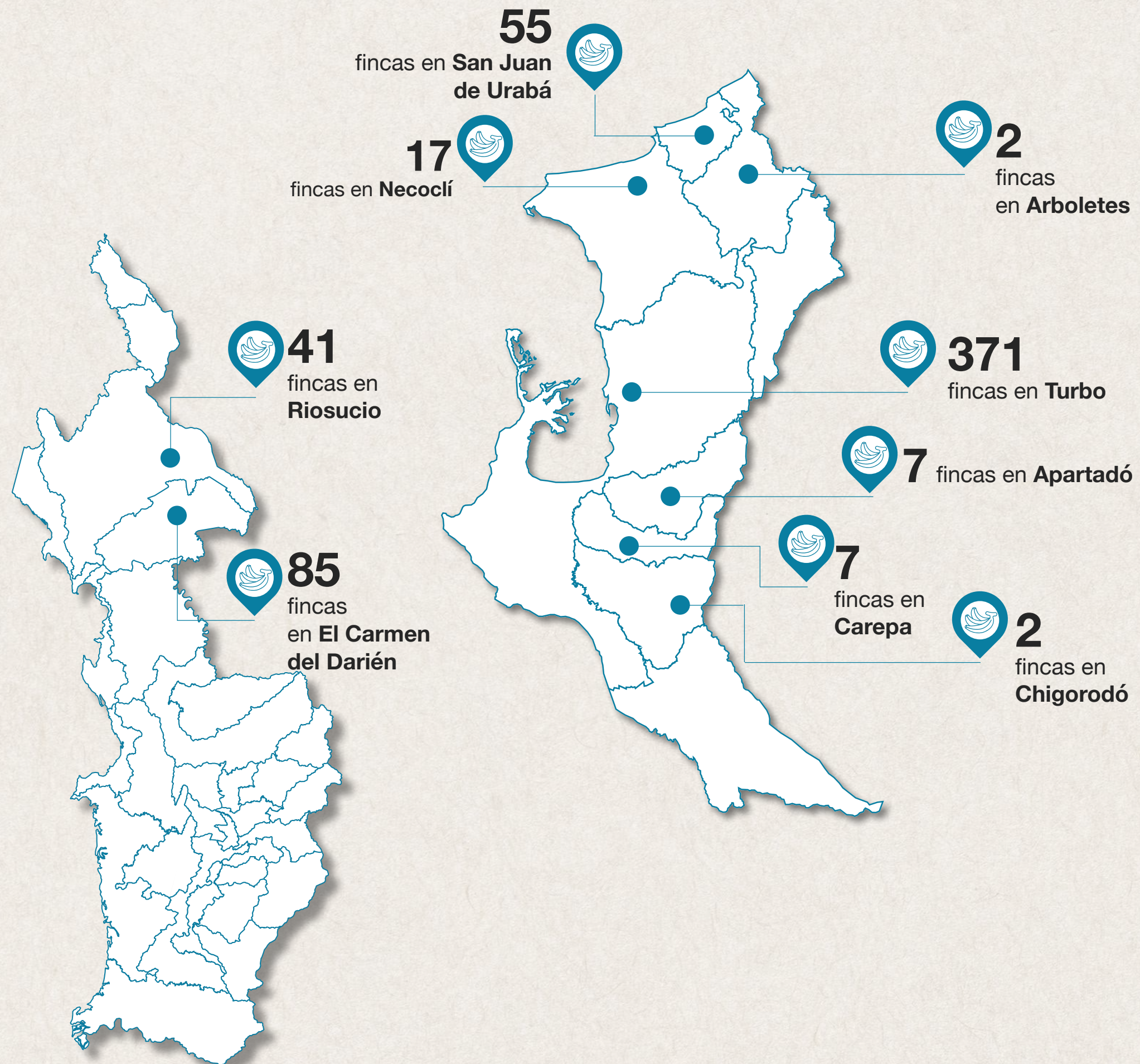


Microcréditos para inversión productiva.

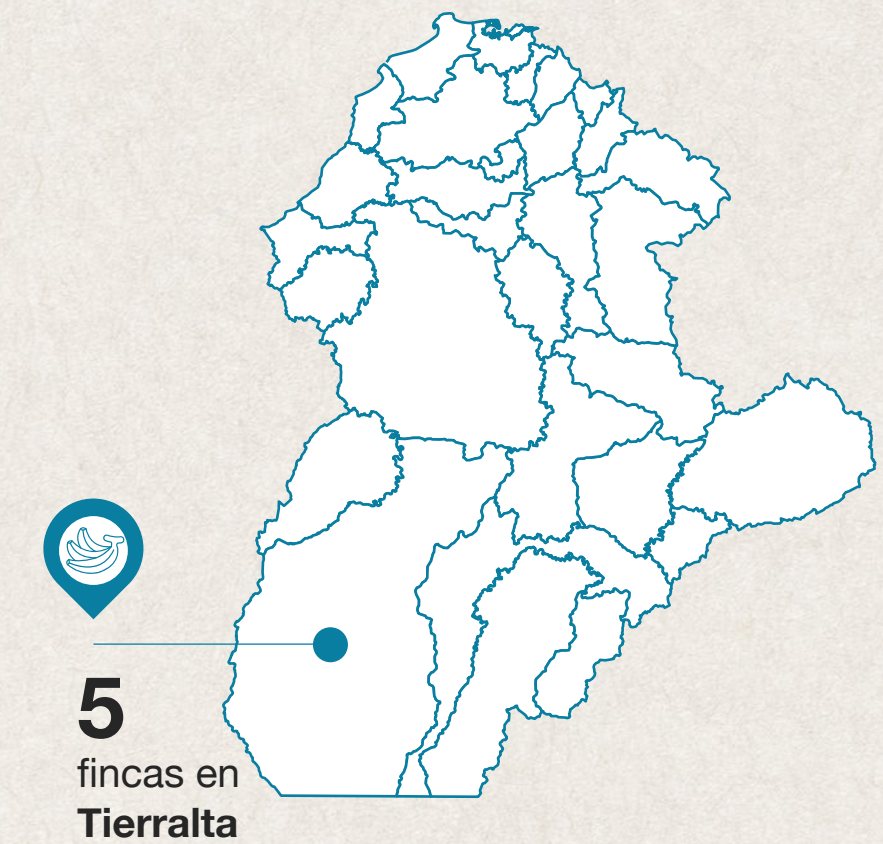


Así están distribuidos los productores en la región:

Región Urabá (Antioquia y Chocó)



Córdoba



Luz Dary Zapata

Productora platanera

“Hace 35 años exporto mi producto a través de Banacol, quienes me han brindado asistencia técnica y con quienes he aprendido mucho, me dieron la oportunidad de participar en un curso de expogricultura con el SENA. Durante estos años este ha sido mi sustento y el de mi familia.

Me siento muy orgullosa al saber que el trabajo de mis propias manos llegue tan lejos, además de saber que da empleo para la gente durante todo el proceso.”



Ver video

Generamos oportunidades para los productores plataneros



Productores

592

en total

de los cuales son
550 productores
pequeños.



Toneladas compradas

9.400

a pequeños
productores.



Empleos directos generados

Cerca de **1.180**
en total

800 en las fincas
pequeñas.



Nuestras exportaciones a Europa

- Inglaterra
- Italia
- Bélgica
- España
- Holanda

Transformamos nuestros productos para generar valor

Economía circular (CV-6)

Disposición final del banano no exportable

63,2%

Puré y harina de banano

31,8%

Mercado nacional

5%

Reincorporado a la tierra de los cultivos



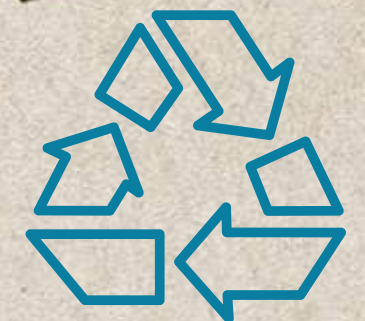
98%

del plástico usado para embolsar de cultivos se recicló.

En Agriplast el

15%

del insumo usado para la producción de soga de polipropileno fue con material reciclado.



98%

de soga de polipropileno usado en las fincas se recicló.

