

## 03

Estrategia y sostenibilidad

# Cultivamos el presente para un futuro sostenible

Desde nuestra esencia como agricultores, nuestra misión es cultivar la tierra, cosechar los frutos y cuidar el campo, como una de las principales fuentes para la seguridad alimentaria en el mundo, con un propósito claro: generar condiciones de bienestar para las personas de las regiones y las comunidades donde operamos.

- + Las personas en el centro
- + Un medio ambiente en equilibrio
- + Nos inspira un propósito
- + Valores
- + Pilares estratégicos
- + Nuestro enfoque de sostenibilidad
- + Actuar bien es cultivar bienestar
- + Contribución a los ODS 2030



# Las personas en el centro



Promovemos la **igualdad** de oportunidades mediante un **empleo digno** para todos.



**Preservamos** y cuidamos el medioambiente.



Las **personas** son el **eje** de todas **nuestras** acciones.



Somos **agentes** de cambio y generadores de **bienestar**.



Reconocemos a nuestros **colaboradores** y a las **comunidades** como el motor de nuestra organización.



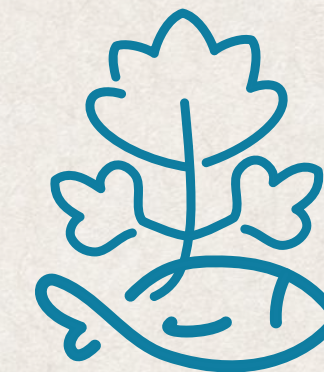
# Un medio ambiente en equilibrio


Somos un grupo empresarial Carbono neutro. Esto nos exige un plan de mitigación de las emisiones en nuestra operación y manejar los recursos naturales de acuerdo con ese estándar.



Implementamos acciones para mitigar y reducir impactos del

**cambio climático.** 



Estamos comprometidos con el 

**cuidado de la biodiversidad.**



El agua es la

**vida de los ecosistemas!** 

Por eso, la gestionamos de manera responsable.



Manejamos de manera

**responsable**

los residuos. 



# Nos inspira un propósito

Cultivamos bienestar para gestionar una transformación positiva en las personas, generar valor en las regiones donde operamos y preservar el medioambiente.



En  
AgroGreenLand  
también  
sumamos

Trabajamos para que el campo sea un mejor lugar para vivir, con oportunidades para todos y con la posibilidad de cosechar productos saludables que alimenten al mundo.



# Valores

Lo que nos diferencia



**Rendimos**  
cuentas

Somos  
**transparentes,**  
resilientes y cercanos



**Hacemos**  
que las cosas pasen

Trabajamos con  
**pasión**



# Pilares estratégicos

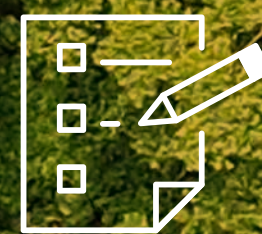
Los ejes de nuestra gestión



**Entender**  
las necesidades  
del mercado  
y del cliente,  
enfocados en  
un servicio  
cercano



**Hacer**  
las cosas  
bien



**Cumplimiento**  
de la normatividad interna y externa,  
y respeto por las instituciones



**Sostenibilidad**  
como parte integral  
de la responsabilidad  
del negocio



**Cultura**  
del costo



**Gestión**  
de riesgos



**Productividad**  
y eficiencia



**Optimización**



La **mejor** gente  
en el mejor lugar  
para trabajar



# Nuestro enfoque de sostenibilidad

(2-22)

La sostenibilidad está inmersa en nuestra estrategia corporativa. Este enfoque lo traducimos en acciones económicas, sociales, ambientales y de gobierno corporativo sostenibles. Estamos convencidos de que la gestión de los equipos debe estar orientada a contribuir con los Objetivos de Desarrollo Sostenible para 2030, a partir de cada uno de los asuntos materiales que hemos definido junto a los grupos de interés con los que trabajamos.



## De cara al futuro

Los asuntos materiales más relevantes para nuestra organización los definimos desde 2020 y los verificamos año tras año con base en el entorno, las dinámicas del sector y las expectativas de nuestros grupos de interés, de acuerdo con los estándares de Global Reporting Initiative (GRI) y la norma AA1000 de Accountability. De esta manera generamos permanentemente impactos significativos y agregamos valor a mediano y largo plazo.

## Materialidad

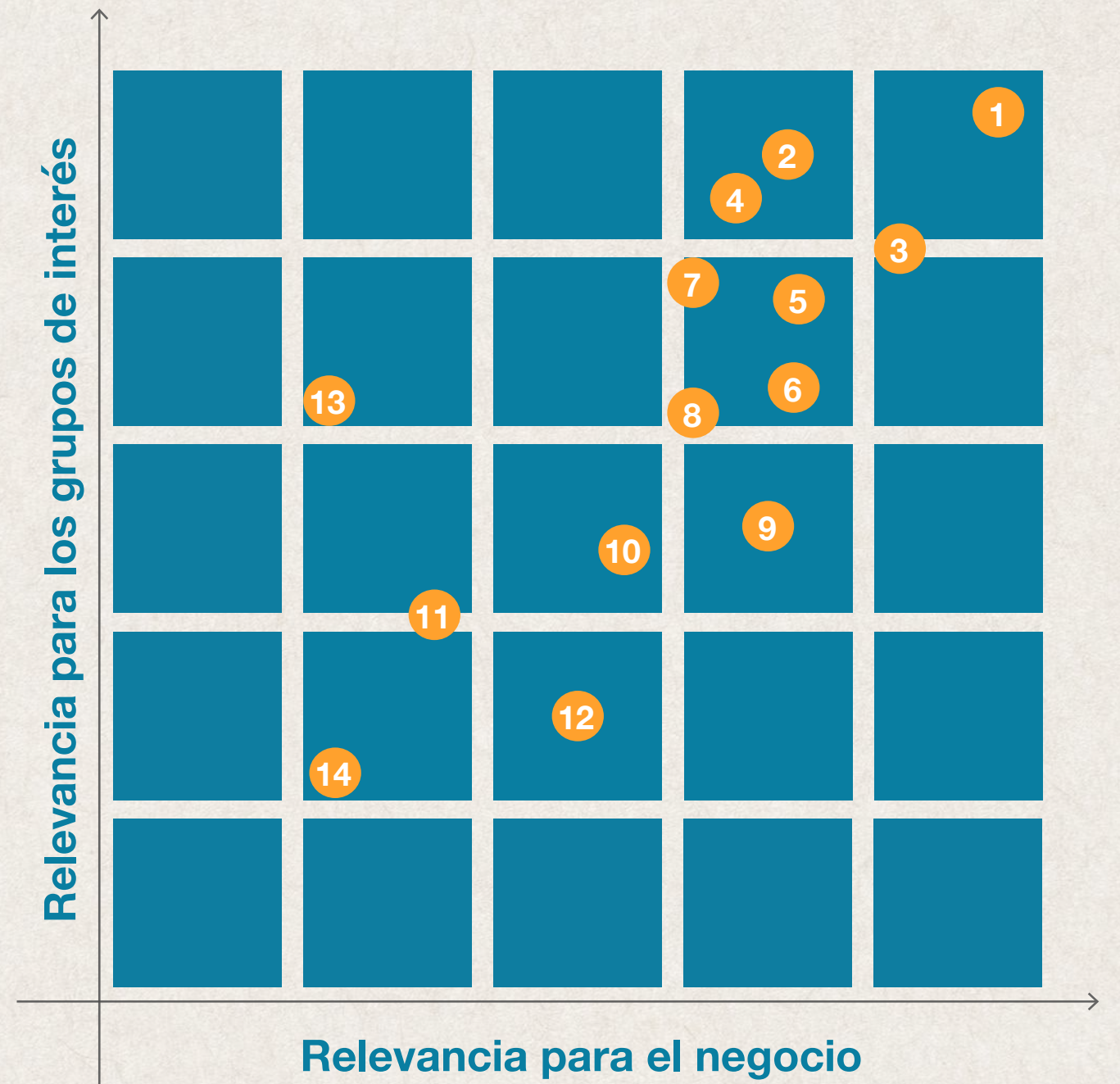
(3-1) (3-2)

### Asuntos materiales

- 1 Nuestra gente: Equipo de trabajo
- 2 Ambiente saludable y seguro
- 3 Nuestra gente: Comunidades
- 4 Gestión de emisiones y cambio climático
- 5 Excelencia operativa
- 6 Gestión de agua
- 7 Gestión de energía

### Asuntos de gestión y monitoreo

- 8 Gestión de clientes
- 9 Gestión de residuos
- 10 Biodiversidad
- 11 Gestión de abastecimiento
- 12 Gobierno corporativo
- 13 Economía circular
- 14 Innovación







### Relaciones cercanas y de confianza

**(2-29)** Nuestras relaciones son respetuosas, transparentes y cercanas. Creemos que esa es la manera de generar vínculos duraderos, que faciliten el logro de los objetivos, la toma de decisiones, el trabajo en equipo y las conversaciones constructivas que suman a nuestro propósito y lo enriquecen más allá del negocio, desde nuestra responsabilidad como ciudadanos corporativos y agentes de cambio en la sociedad.

Por lo tanto, somos receptivos e interactuamos de manera orgánica y frecuente con todos nuestros grupos de interés, con el fin de conocer sus necesidades, sus puntos de vista y sus apuestas, para participar como equipos interdisciplinarios, diseñar estrategias pertinentes y fortalecer canales de comunicación que faciliten el intercambio de información, conocimiento e iniciativas.



### Vínculos estratégicos

Nuestro comité directivo define las prioridades, los objetivos y la viabilidad de los retos y las metas trazadas, para que estén enmarcados en nuestro propósito superior y en los valores corporativos que nos identifican.

Son los líderes de cada uno de nuestros negocios quienes reciben el encargo de gestionar el relacionamiento con los grupos de interés, a partir de estas definiciones estratégicas.



# Estrategia de relacionamiento



## Una manera de ser y hacer

La política de sostenibilidad en GreenLand es nuestra forma de gestionar los negocios y promover una cultura en la que todos los colaboradores compartan el propósito del grupo empresarial, a partir de sus acciones en el día a día.

[Conoce nuestra Política de sostenibilidad](#)





# Actuar bien es cultivar bienestar

## Somos íntegros y transparentes

**(3-3)** Sabemos que la confianza es la base de la sostenibilidad y que para ganarla y mantenerla, nuestra actuación tiene que ser transparente en todos los niveles, en todos los sentidos y en cada una de las empresas del grupo. Por lo tanto, nuestros líderes contribuyen a que la toma de decisiones sea consciente y refleje nuestra integridad, y a que la información que les entregamos a nuestros grupos de interés sea oportuna y veraz.

## Trabajamos en equipo

En GreenLand, estamos en constante evolución para hacer mejor las cosas cada día, siempre poniendo por delante el mejoramiento continuo para generar bienestar en

la gente y para preservar el medioambiente.

Nuestros equipos directivos son los encargados de alinearnos y orientarnos hacia las mejores prácticas de gestión y el logro de los retos que nos proponemos cada año.

Las dos instancias de gobierno y decisión con las que contamos en nuestro grupo empresarial definen, lideran y monitorean el cumplimiento de esos objetivos estratégicos en el corto, mediano y largo plazo.

## 1. Asamblea general de accionistas GreenLand

**(2-9) (2-10) (2-11) (2-12) (2-13)**

**(2-14)** Es nuestra principal instancia de gobierno. Su función es dirigir y decidir sobre los asuntos más relevantes del grupo empresarial.



## 2. Dirección ejecutiva GreenLand

Implementa la estrategia, gestiona el cumplimiento de los objetivos y se encarga del relacionamiento directo con nuestros grupos de interés. De igual forma están los líderes de soporte

corporativo transversal, quienes orientan y ejecutan los procesos que acompañan la gestión de los negocios y del grupo empresarial, con excelencia operativa y altos estándares de servicio.

**Otras Gerencias del Soporte Corporativo**  
Ledis García, Gerencia de Gestión Humana; Carlos Lopera, Gerencia de Tecnología de Información; Efraín Rodas, Gerencia de Control Negocios; Óscar Rivas, Gerencia de Proyectos.

 <p><b>Douglas Abaunza</b></p> <p>Gerencia de Producción Agrícola</p> 	 <p><b>Santiago Echeverri</b></p> <p>Gerencia Agricultura y Ambiental Aguacate</p> 	 <p><b>Alberto Fernández</b></p> <p>Gerencia de CFS Logistics</p> 	 <p><b>Pedro Pablo Correa</b></p> <p>Gerencia de Operación Control B</p> 	 <p><b>Juan Felipe Laverde</b></p> <p>Gerencia Fundación GreenLand (FGL)</p> 	 <p><b>Juan Diego Trujillo</b></p> <p>Gerencia Legal</p> 	 <p><b>Carolina Correa</b></p> <p>Secretaría General</p> 	 <p><b>Janeth Quiroz</b></p> <p>Gerencia Administrativa y de Tecnología</p> 	 <p><b>Carlos Mesa</b></p> <p>Gerencia Comercial</p> 	 <p><b>Javier Ochoa</b></p> <p>Gerencia de Planeación y Proyectos</p> 
---	---	---	---	---	---	---	--	---	--



## Comités corporativos GreenLand

(2-23) Están conformados por colaboradores del grupo, quienes velan por los intereses de la organización y de los trabajadores, acompañados por la alta dirección.



**Comité estratégico**



**Comité de convivencia**



**Copasst**



**Comité de mujeres**



### Comité de sostenibilidad

Da las pautas para nuestra gestión social, ambiental y de una cadena de valor responsable. Con el apoyo de un comité ejecutor de sostenibilidad y un equipo de comunicaciones, orienta a la organización en los diferentes estándares nacionales e internacionales relacionados con la sostenibilidad empresarial.



### Comité de auditoría y financiero

Apoya a la Junta Directiva en la revisión de la integridad de los estados financieros de la Compañía, el cumplimiento de los requisitos legales y normativos aplicables al Grupo, la calificación e independencia de los auditores externos, la aplicación de los procedimientos de auditoría interna y la gestión de riesgos y la efectividad del sistema de control interno, fomentando así el mejoramiento continuo y la adecuada implementación de las políticas.

## Ética y transparencia: actuar bien es cultivar bienestar

Hacemos las cosas pensando siempre en el bienestar y en el impacto positivo que podemos generar a nuestro alrededor, con honestidad, coherencia y apegados a la verdad. Nuestra gestión está basada en altos estándares de excelencia humana y profesional.

Durante 2022, llevamos a cabo la campaña de comunicación “Actuar bien es cultivar bienestar”, con la que, además de sensibilizar y atar nuestro propósito superior a la forma en que actuamos, explicamos de una manera muy cercana los elementos que componen nuestro Modelo de gestión de transparencia y ética.

## Modelo de gestión de transparencia y ética

Promovemos un comportamiento ejemplar, para construir relaciones transparentes con los diferentes grupos de interés.



Conoce nuestro Modelo de gestión de transparencia y ética



Conoce nuestra Línea de transparencia

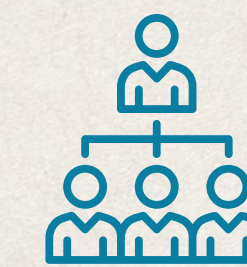
## Política anticorrupción GreenLand

(205-2) (205-3)

Comunicamos nuestras políticas y procedimientos anticorrupción al 100% de los empleados administrativos y operativos, y a miembros del Órgano de gobierno corporativo.

Además, no se presentaron incidentes de corrupción confirmados.

### Empleados informados



**6** miembros del Órgano de **gobierno corporativo**.



**671** empleados administrativos.



**4.892** empleados operativos.



# Avanzamos hacia los ODS para 2030

Aportamos de manera decidida a los Objetivos de Desarrollo Sostenible (ODS).

## Transversal

- Participación en alianzas con instituciones públicas, privadas, sociales y de cooperación internacional, alrededor de diferentes temáticas, para consolidar la estrategia de sostenibilidad en las regiones donde operamos.



- **Recuperación nutricional de niños** menores de 7 años y gestantes.
- **Prevención de la desnutrición crónica** de niños, niñas y madres gestantes con la entrega de Bananut (harina de banano nutricional).

- Promoción de la salud y **prevención de los riesgos ocupacionales y riesgos en el hogar**, mediante los festivales de salud y las acciones pedagógicas de orientación y atención.
- **Formación en habilidades, equidad, oficios y competencias técnicas** para los colaboradores y sus familias.

- Promoción de la **inclusión educativa** con políticas y procedimientos claros de no **discriminación contra las mujeres y grupos vulnerables**.
- Vinculación en **alianzas regionales que mejoran la calidad de la educación** de los jóvenes.

- Con foco en la **igualdad de oportunidades como una de nuestras premisas de sostenibilidad**, trabajamos por la participación femenina en los procesos agroindustriales, mediante la generación de empleo formal, con equidad, trato digno y sin discriminación.
- Promoción de los **espacios de participación para el liderazgo comunitario y de género**.





- **Certificación Carbono Neutro.**
- **Estrategias de madurez** en toda la cadena alrededor de la gestión del agua, la energía y el uso de residuos en proyectos de economía circular.

- **Implementación de buenas prácticas** de producción para hacer una gestión eficiente de los recursos naturales y una **adecuada disposición de los desechos contaminantes** en los lugares destinados para tal fin.

Conoce más sobre economía circular

- Mejoramiento y **control en la disponibilidad del suministro de agua potable** en las sedes de la empresa y en los hogares, con el proyecto Vivienda Saludable.
- **Medición de la huella hídrica**, cumplimiento de concesiones y desarrollo de proyectos de recolección de agua lluvia.
- **Instalación de pozos sépticos en las unidades sanitarias de las sedes educativas**, para garantizar la gestión del agua, el saneamiento y la práctica de hábitos saludables.

- **Acceso a energías renovables, asequibles, fiables, sostenibles y modernas**, desde el punto de vista tecnológico, en nuestros procesos productivos e industriales.

Conoce más sobre nuestra huella ambiental

Conoce más sobre nuestra gestión de la energía





- Fomento a **espacios de formación, participación y liderazgo comunitario**, para alentar la convivencia y la promoción de los derechos fundamentales del ser humano.

- Acceso a vivienda nueva y al mejoramiento de las viviendas actuales desde el pilar **Vivienda más allá de las paredes** de nuestra Fundación GreenLand (FGL).

Conoce más sobre nuestras comunidades

- Generación de empleos directos e indirectos.
- **Desarrollo local en las regiones** en las que estamos presentes.

Conoce más sobre nuestros colaboradores